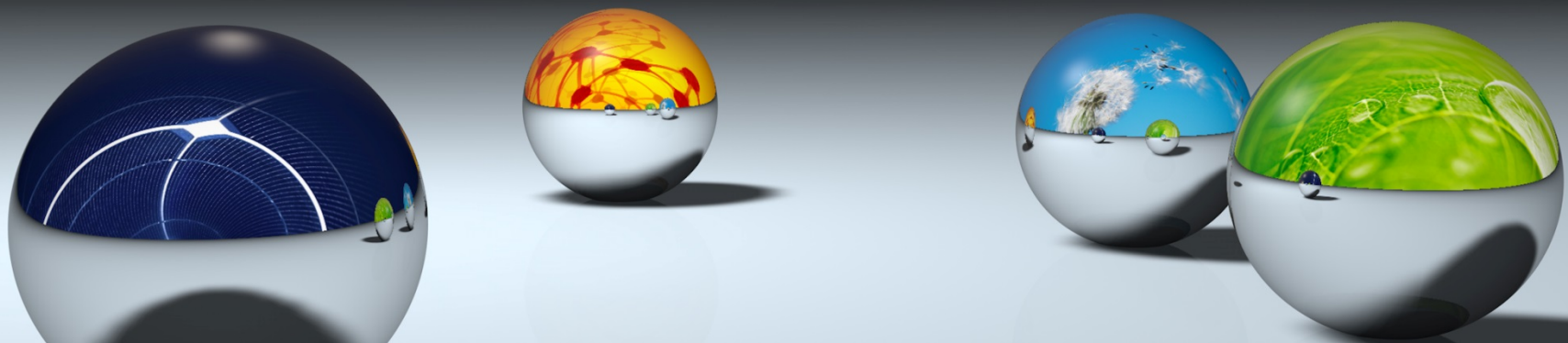


Förderprogramm Mittelstand Innovativ & Digital

Agenda:

- 1. Kurzer Rückblick**
- 2. Neuausrichtung**
- 3. MID-Assistent/in**
- 4. MID-Gutscheine**
- 5. Umstellung des Antragsverfahrens**
- 6. Webauftritt**
- 7. Fragen / Diskussion**



› Kurzer Rückblick

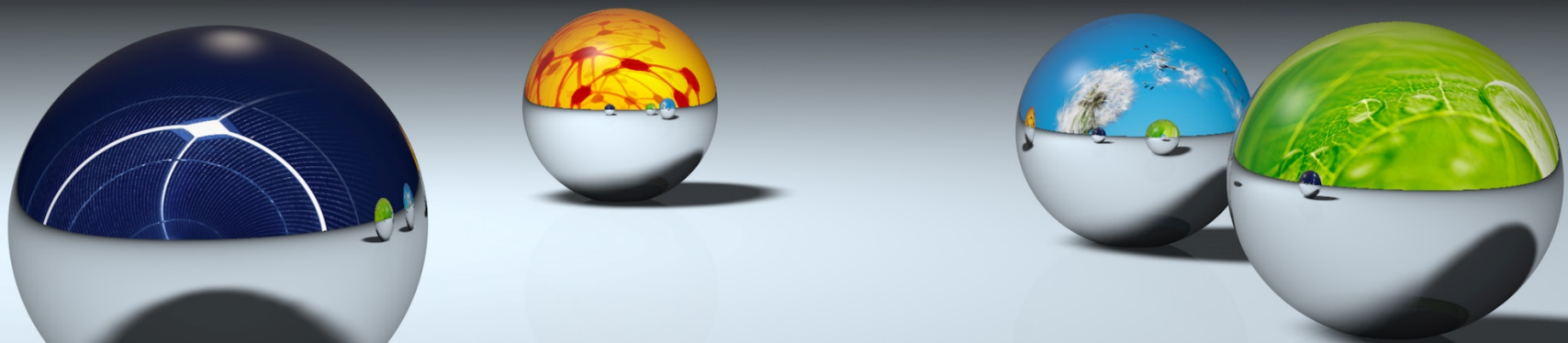
Kurzer Rückblick „Mittelstand.Innovativ!“

Fördermöglichkeiten

- › Innovationsassistent/in
- › Digitalisierungsassistent/in
- › Innovationsgutschein
- › Digitalisierungsgutschein

Besonderheit

- › Thematisch offen
- › Es wurden nahezu alle unternehmensspezifische Bereiche adressiert und gefördert
- › Einfache Antragstellung (niedrigschwelliges Programm)
- › Schnelle Antragsbewilligung
- › Keine Autorisierung der Berater
- › Wirksam, um Digitalisierungsthemen in die Breite zu fördern
- › ...



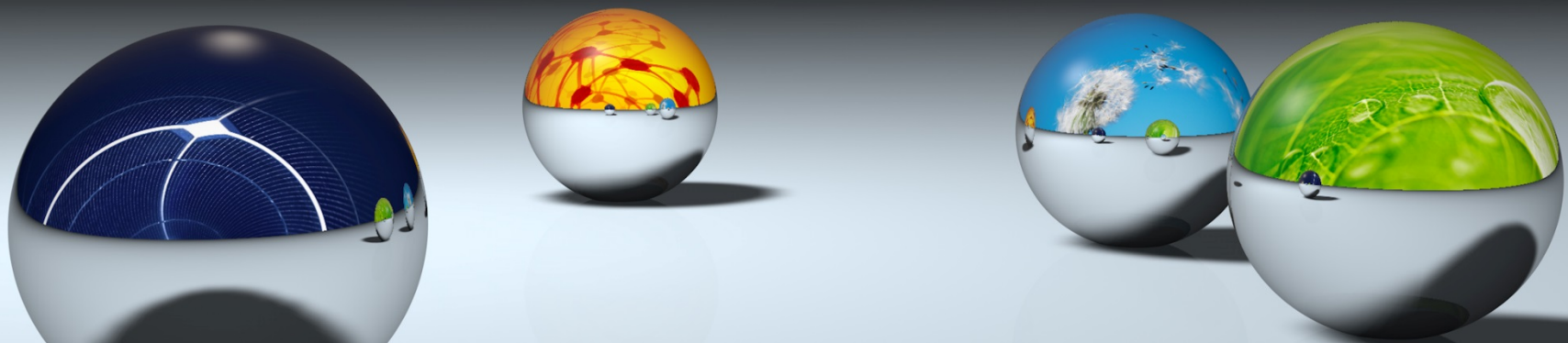
› Neuausrichtung

Warum eine Neuausrichtung des Programms?

- Reduktion von Redundanzen zu anderen Förderprogrammen, die gleiche oder ähnliche Fördergegenstände adressieren
- Rückbesinnung auf den Innovationsbegriff in Zusammenhang mit dem Thema Digitalisierung
→Steigerung des Innovationslevels der Vorhaben
- Verbesserung der Förderkonditionen →flexiblere Laufzeiten, deutlich bessere Mittelausstattung für Innovationsprojekte, Vereinfachung der Zahlungen beim MID-Assistent/in (Im Rahmen der geltenden Richtlinien)

Schritte auf dem Weg zur Neuausrichtung

- > Online-Teilnehmerumfrage der geförderten Innovations- und Digitalisierungsgutschein-Vorhaben
- > Präsentation der Umfrageergebnisse vor dem Digitalen Beirat des MWIDE
→ Handlungsempfehlungen
- > Expertenworkshop im MWIDE → konkrete Handlungsempfehlungen zur Neuausrichtung von Themenschwerpunkten und Förderkonditionen



› MID-Assistent/in

MID-Assistent/in

Rahmenbedingungen

- > **Was wird gefördert?**
 - > Einstellung eines Hochschulabsolventen / einer Hochschulabsolventin
 - > Gezahlt wird fixer Zuschuss zum Gehalt

- > **Antragsberechtigung / Umfang der Förderung:**
 - > Unternehmen / Freiberufler mit weniger als 50 Beschäftigten (VZÄ) und max. 5 beschäftigten Akademiker/innen: bis zu 30.000 € über 2 Jahre (24 x 1.250 €)
 - > Unternehmen / Freiberufler mit weniger als 50 Beschäftigten (VZÄ) und bislang ohne beschäftigten Akademiker/innen: bis zu 45.000 € über 2 Jahre (24 x 1.875 €)

- > **Hinweise:**
 - > Ab sofort ist es möglich, die alle zwei Monate ausgezahlte Fördersumme vorab zu erhalten (vorher: rückwirkend)
 - > Verbundene und Partnerunternehmen sind bei Bestimmung der Unternehmensgröße zu berücksichtigen – siehe KMU-Definition der EU
 - > Geschäftsführer/innen müssen bei Bestimmung der Personalzahlen nicht berücksichtigt werden

MID-Assistent/in

Förderschwerpunkte 1

- > **Digitalisierung und Innovation von Produkten, Dienstleistungen und Produktionsverfahren**
 - > Betrieb von Cyber Physical Systems (CPS) in vernetzten realen Umgebungen (Internet of Things – IOT)
 - > Erstellung von geeigneten Tools und Methoden zur Inbetriebnahme, Anlaufphase, Betriebsphase, zustandsorientierten Instandhaltung, Wartung und Pflege von Arbeitssystemen (einschließlich Simulation von Prozessketten)
 - > Geeignete Mensch-Maschine-Schnittstellen zur Unterstützung der Flexibilität und der Rekonfigurierbarkeit (letzteres, wenn Anlagen betrachtet werden sollen)
 - > Maßnahmen zur systematischen Erkennung, Analyse, Bewertung und Kontrolle von Risiken/Chancen im Zusammenhang mit der Einführung von CPS
 - > Maßnahmen zur Implementierung von neuen Geschäftsmodellen, welche durch die o. a. Punkte für das Unternehmen ermöglicht oder erforderlich werden (Vernetzung, Betrieb, Plattformtechnologien, etc.)

MID-Assistent/in

Förderschwerpunkte 2

- **Entwicklung innovativer und digitaler Geschäftsmodelle, z.B.**
 - Maßnahmen zur Entwicklung einer unternehmensspezifischen Strategie für digitale Geschäftsmodelle
 - Maßnahmen zur Entwicklung geeigneter Projekte zur Umsetzung von digitalen Geschäftsmodellen

- **IT-Sicherheit, z. B.**
 - Maßnahmen zur Erfassung des Ist-Zustandes im Unternehmen bzgl. der IT-Sicherheit im Rahmen der Entwicklung eines konkreten Produkts/ einer konkreten Dienstleistung
 - Cyber Physical Security (Sicherheit und Robustheit vernetzter und verteilter Systeme, Schutz der Privatsphäre)
 - Sichere Identitätsnachweise für Produktionsverfahren, Produkte und Dienstleistungen
 - Schutz vor Produktpiraterie

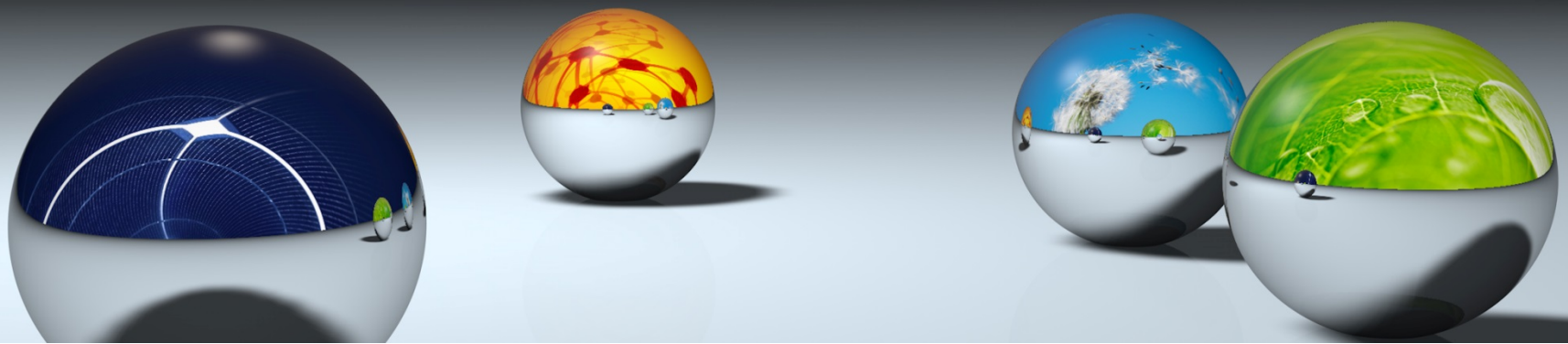
MID-Assistent/in

→ Nicht-förderfähige Vorhaben

- > **Allgemein gilt:** Ausgeschlossen von der Förderung sind Vorhaben, die auf eine Entwicklung bzw. Optimierung der eigenen internen Geschäftsprozesse abzielen
- > Maßnahmen zur Vertriebsdigitalisierung
- > Online-Marketing-Maßnahmen (Web-Shop-Erstellung)
- > Erstellung oder Optimierung einer Website
- > Erstellung oder Optimierung von Dokumenten-Management-Systemen
- > Einführung eines papierlosen Büros
- > Einführung von CRM-Systemen
- > Einführung von ERP-Systemen
- > Allgemeine IT-Sicherheitsmaßnahmen ohne konkreten Bezug zu einem Produkt oder einer Dienstleistung
- > Marktrecherchen/ -studien
- > Vorhaben, die vorwiegend der Umsetzung gesetzlicher Vorgaben dienen

Ablauf der Förderung

- ↓ Unternehmen reicht Antrag bei PtJ ein
- ↓ PtJ prüft Antrag fachlich und formell
- ↓ Bewilligung
- ↓ Kandidat/in kann eingestellt werden
- ↓ Unternehmen reicht Mittelanforderung bei PtJ ein (Zahlungen im Voraus möglich)
- ↓ PtJ prüft Mittelanforderung und zahlt Zuwendung aus
- ↓ Unternehmen zahlt Gehalt aus
- ↓ Nach jeweils einem Jahr ist ein kurzer Sachbericht einzureichen



› MID-Gutscheine

MID-Gutscheine

Übersicht

MID-Digitalisierung

MID-Analyse

MID-Innovation

MID-Digitalisierung - Rahmenbedingungen

- > **Was wird gefördert?**
 - > Vorhaben zur Digitalisierung von Produkten, Dienstleistungen und Produktionsverfahren.
 - > Analyse und Umsetzung von Digitalisierungsprojekten. Der Umsetzungsschritt ist obligatorisch.
 - > die reine Beratungs-, Entwicklungs- und Umsetzungsdienstleistung, welche von einem Auftragnehmer (wissenschaftlicher Partner oder Unternehmen) durchgeführt wird.

- > **Umfang der Förderung:**
 - > bis zu 15.000 EUR
 - > Mindestförderung 5.000 EUR

- > **Antragsberechtigte und Förderquoten:**
 - > Kleine Unternehmen / Freiberufler → Förderquote: max. 50% (80%*)
 - > Mittlere Unternehmen → Förderquote: max. 30% (60%*)

- > **Flexibler Durchführungszeitraum wahlweise von 6, 9 oder 12 Monaten**

* zeitlich begrenzte Erhöhung der Förderquote für Anträge bis zum 31.12.2020 (Sonderregelung Covid-19 Pandemie)

MID-Digitalisierung - Förderschwerpunkte

- **Produkte und Dienstleistungen – Intelligente Applikationen unterstützen Handwerk, Dienstleistung und Handel**
- **Cyber Physical Systems und Industrie 4.0 – Vernetzung von Maschinen in der Produktion**

Beispiele:

- Digitalisierungsmaßnahmen zur Energiewende und Elektromobilität
- AR und VR-Entwicklungen zur Unterstützung des Kundenservice
- Digitale Werkzeuge im Baugewerbe, Building Information Modeling (BIM)
- Software-/ App-Entwicklungen im Zusammenhang mit einem Produkt oder einer Dienstleistung

MID-Digitalisierung - Förderschwerpunkte

- > Vernetzung von Produktionsprozessen und Anlagen
- > Vorhaben zu Cognitive Computing
 - > → Maschinelles Lernen
 - > → Prognostik
 - > → Predictive Maintenance
- > Automatisierungs- und Regelungstechnik
- > Smart Grids
- > Digitale Anwendungen im Gesundheitsbereich (eHealth)
 - > (Altersgerechte) Assistenzsysteme
 - > → Smart Home, Gebäudeautomatisierung
- > Etc.

MID-Analyse - Rahmenbedingungen

- > **Was wird gefördert?**
 - > externe, wissenschaftliche und technologische Beratung im Vorfeld der Entwicklung eines innovativen Produkts, Dienstleistung oder Produktionsverfahrens.
 - > Im Fokus dieser Gutscheinvvariante stehen insbesondere Zukunftsthemen
 - > die reine Technologieberatungsdienstleistung eines Analysevorhabens, das von einer Hochschule oder Forschungseinrichtung durchgeführt wird.

- > **Umfang der Förderung:**
 - > bis zu 15.000 EUR
 - > Mindestförderung 5.000 EUR

- > **Antragsberechtigte und Förderquoten:**
 - > Kleine Unternehmen / Freiberufler → Förderquote: max. 80%
 - > Mittlere Unternehmen → Förderquote: max. 60%

- > **Flexibler Durchführungszeitraum wahlweise von 6, 9 oder 12 Monaten**

MID-Analyse - Förderschwerpunkte

- **Technologierecherchen/ -studien zu innovativen Produkten, Dienstleistungen und Produktionsverfahren**
- **Werkstoffstudien**
- **Konzeption neuer Produktideen /Machbarkeitsstudien**

Im Fokus dieser Gutscheinvvariante stehen insbesondere auch Zukunftsthemen

- Quantentechnologien (intelligente Aktoren und Sensoren)
- Ressourcen-, Energie- und Werkstoffeffizienz
- zukunftsweisende Mobilitätskonzepte
- Sektorenkopplung /Power to Technologien
- Stoffliche Nutzung von Biomasse und alternativen Kohlenstoffquellen
- Wasserstoffgewinnung und -wirtschaft
- Urbane Energielösungen
- Biologisierung der Industrie/ Wirtschaft
- ...

MID-Innovation - Rahmenbedingungen

- > **Was wird gefördert?**
 - > externe, umsetzungsorientierte Forschungs- und Entwicklungstätigkeiten, die darauf ausgerichtet sind, innovative Produkte, Dienstleistungen oder Produktionsverfahren bis zur Markt- bzw. Produktionsreife auszugestalten
 - > die reine Beratungs-, Entwicklungs- und Umsetzungsdienstleistung welche von einer Hochschule oder Forschungseinrichtung durchgeführt wird.

- > **Umfang der Förderung:**
 - > bis zu 40.000 EUR
 - > Mindestförderung 10.000 EUR

- > **Antragsberechtigte und Förderquoten:**
 - > Kleine Unternehmen / Freiberufler → Förderquote: max. 50% (80%*)
 - > Mittlere Unternehmen → Förderquote: max. 30% (60%*)

- > **Flexibler Durchführungszeitraum wahlweise von 6, 9 oder 12 Monaten**

* zeitlich begrenzte Erhöhung der Förderquote für Anträge bis zum 31.12.2020 (Sonderregelung Covid-19 Pandemie)

MID-Innovation - Förderschwerpunkte

- > **Bau von Prototypen in einer Laborumgebung / Schnittstellen zu bestehenden Systemen**
- > **Aufbau von Pilotlinien, wenn dies für die Validierung von technologischen Grundlagen notwendig ist**
- > **Demonstrationsmaßnahmen**
- > **Erprobung und Validierung neuer oder verbesserter Produkte, Dienstleistungen und Verfahren in einem für die realen Einsatzbedingungen repräsentativen Umfeld**

MID-Gutscheine

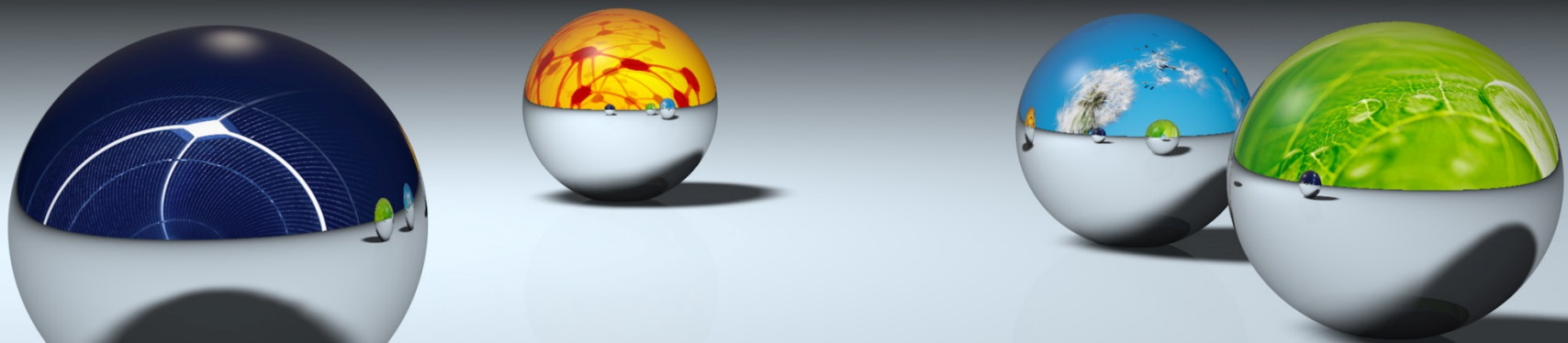
→ Nicht-förderfähige Vorhaben/Fördergegenstände

- > **Allgemein gilt:** Ausgeschlossen von der Förderung sind Vorhaben, die auf eine Entwicklung bzw. Optimierung der eigenen internen Geschäftsprozesse abzielen
- > Maßnahmen zur Vertriebsdigitalisierung
- > Online-Marketing-Maßnahmen (Web-Shop-Erstellung)
- > die Erstellung oder Optimierung einer Website
- > Dokumenten-Management-Systeme
- > papierloses Büro
- > CRM-Systeme
- > ERP-Systeme
- > Hardware
- > Software, Softwarelizenzen
- > Weiterbildungs- und Schulungsdienstleistungen

- > Weitergehende Einschränkungen Siehe Anlage 1 in den Förderbekanntmachungen

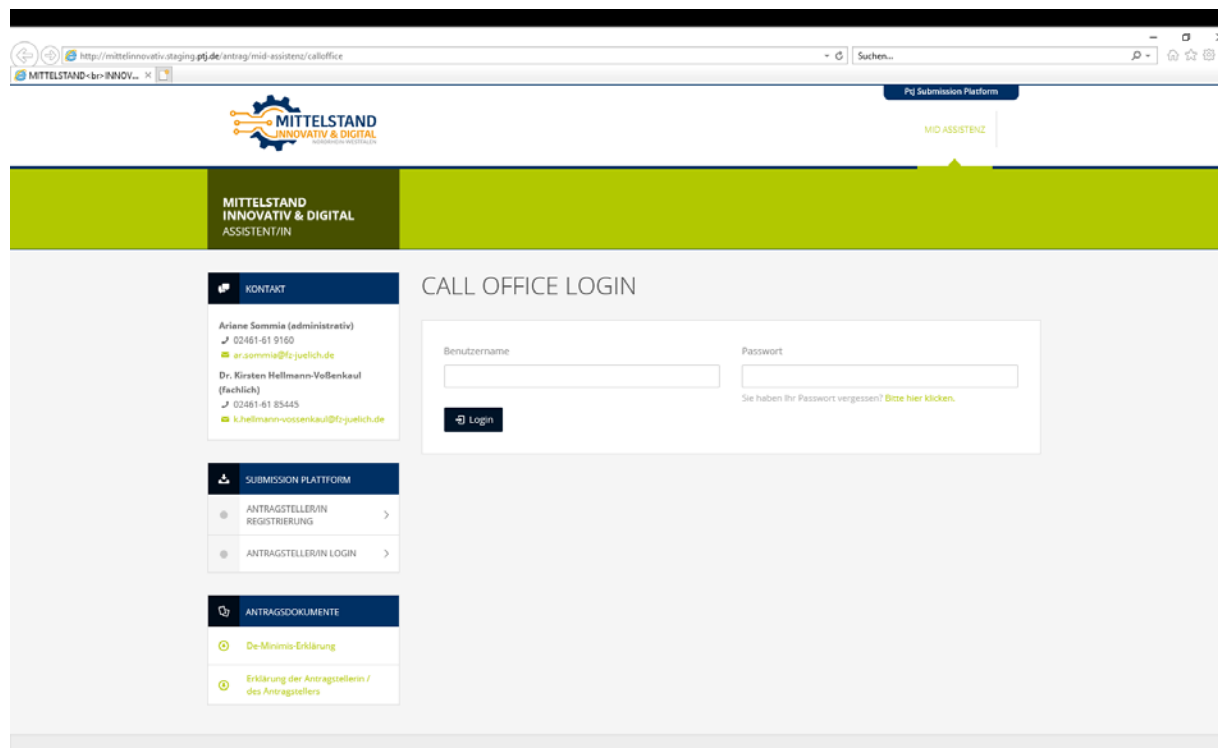
Ablauf der Förderung

- ↓ Unternehmen holt ein Dienstleistungsangebot ein
- ↓ Unternehmen reicht Antrag (inkl. Antragsunterlagen) bei PtJ ein
- ↓ PtJ prüft Antrag fachlich und formell
- ↓ Bewilligung
- ↓ Auftrag kann erteilt werden, sobald Antrag bewilligt wurde
- ↓ Auftrag wird vom Dienstleister umgesetzt
- ↓ Unternehmen begleicht Rechnung
- ↓ Rechnung, Abschlussbericht und Mittelanforderung werden PtJ vorgelegt
- ↓ PtJ prüft vorgelegte Unterlagen und zahlt Zuwendung an Unternehmen aus



› Umstellung des Antragsverfahrens

Umstellung des Antragverfahrens



The screenshot shows a web browser window with the URL `http://mittelinnovativ.staging.ptj.de/entrag/mid-assistenz/calloffice`. The page features a green header with the logo and navigation links for "MITTELSTAND INNOVATIV & DIGITAL ASSISTENT/IN" and "MID ASSISTENZ". The main content area is titled "CALL OFFICE LOGIN" and includes a contact list on the left and a login form on the right.

KONTAKT

- Ariane Semmia (administrativ)
✓ 02461-61 9160
✉ ar.semmia@fz-juelich.de
- Dr. Kiraten Hellmann-VoBenkaul (fachlich)
✓ 02461-61 85445
✉ k.hellmann-vossenkaul@fz-juelich.de

SUBMISSION PLATTFORM

- ANTRAGSTELLER/IN REGISTRIERUNG >
- ANTRAGSTELLER/IN LOGIN >

ANTRAGSDOKUMENTE

- De-Minimo-Erklärung
- Erklärung der Antragstellerin / des Antragstellers

CALL OFFICE LOGIN

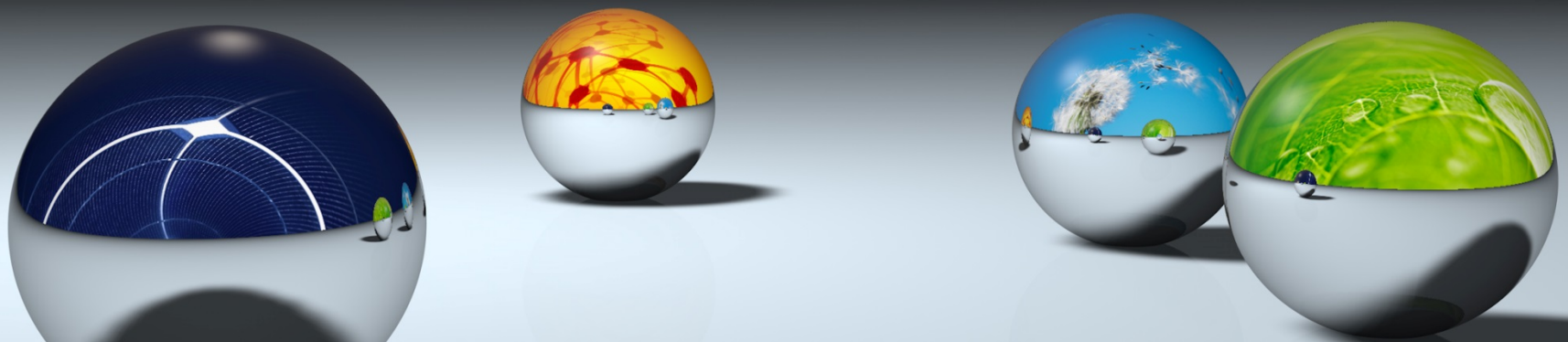
Benutzername

Passwort

Sie haben Ihr Passwort vergessen? [Bitte hier klicken.](#)

Umstellung des Antragsverfahrens

- > Die Einreichung der Antragsunterlagen erfolgt zunächst über ein Online-Antragsformular
- > Für MID-Assistent/in:
> <https://www.mittelstand-innovativ-digital.nrw/antrag/mid-assistenz>
- > Für MID-Gutscheine:
> <https://www.mittelstand-innovativ-digital.nrw/antrag/mid-gutscheine>
- > Das Formular „Abschließende Erklärung zur Antragstellung“ ist zusätzlich postalisch und unterschrieben an den Projektträger Jülich zu senden.



› **Webauftritt**

Der neue Webauftritt



Mittelstand Innovativ & Digital

Innovationskraft und Digitalisierung für Nordrhein-Westfalens KMU

Mit dem Programm Mittelstand Innovativ & Digital (MID) stärkt das Ministerium für Wirtschaft, Innovation, Digitalisierung und Energie des Landes Nordrhein-Westfalen (MWIDE) kleine und mittlere Unternehmen (KMU), damit die Innovationskraft ihrer Betriebe zu stärken, ihre Produkte, Dienstleistungen und Fertigungsvorfahren digital weiterzuentwickeln und so auch in Zukunft einer der wirtschaftlichen Motoren des Landes zu sein.

➔ [weiterlesen](#)



Mittelstand Innovativ & Digital

Innovationskraft und Digitalisierung für Nordrhein-Westfalens KMU

Mit dem Programm Mittelstand Innovativ & Digital (MID) stärkt das Ministerium für Wirtschaft, Innovation, Digitalisierung und Energie des Landes Nordrhein-Westfalen (MWIDE) kleine und mittlere Unternehmen (KMU), damit die Innovationskraft ihrer Betriebe zu stärken, ihre Produkte, Dienstleistungen und Fertigungsvorfahren digital weiterzuentwickeln und so auch in Zukunft einer der wirtschaftlichen Motoren des Landes zu sein.

➔ [weiterlesen](#)



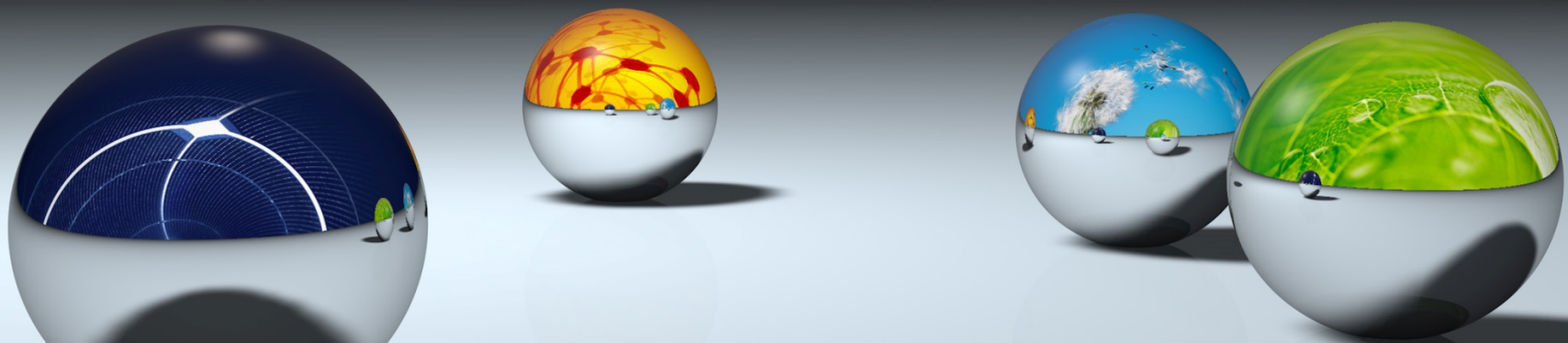
Mittelstand Innovativ & Digital

Innovationskraft und Digitalisierung für Nordrhein-Westfalens KMU

Mit dem Programm Mittelstand Innovativ & Digital (MID) stärkt das Ministerium für Wirtschaft, Innovation, Digitalisierung und Energie des Landes Nordrhein-Westfalen (MWIDE) kleine und mittlere Unternehmen (KMU), damit die Innovationskraft ihrer Betriebe zu stärken, ihre Produkte, Dienstleistungen und Fertigungsvorfahren digital weiterzuentwickeln und so auch in Zukunft einer der wirtschaftlichen Motoren des Landes zu sein.

➔ [weiterlesen](#)

Link:
www.mittelstand-innovativ-digital.nrw



Fragen / Diskussion

Ansprechpartner

> Projektträger Jülich

MID-Assistent/in (fachlich)

Kirsten Hellmann-Voßenkaul

Tel.: +49-(0)2461-61-85445

Mail: k.hellmann-voesenkaul@fz-juelich.de

MID-Assistent/in (administrativ)

Ariane Sommia

Tel.: +49-(0)2461-61-9160

Mail: : ar.sommia@fz-juelich.de

MID-Gutscheine (fachlich)

Andreas Greven

Tel.: +49-(0)2461-61-85303

Mail: a.greven@fz-juelich.de

MID-Gutscheine (administrativ)

Franziska Ortman

Tel.: +49-(0)2461-61-9161

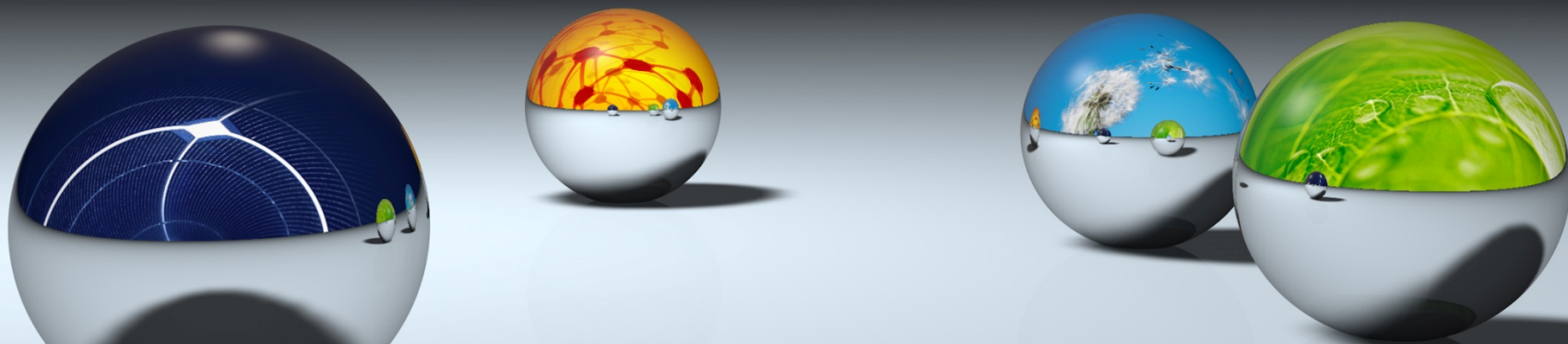
Mail: : f.ortmann@fz-juelich.de

MID-Gutscheine (administrativ)

Thomas Peters

Tel.: +49-(0)2461-61-85619

Mail: : t.peters@fz-juelich.de



**Vielen Dank für Ihre
Aufmerksamkeit!**